

**Liceo scientifico e liceo scientifico OSA**  
**Scuola polo per la formazione ambito 08**

LICEO SCIENTIFICO STATALE - "E. FERMI"-AVERSA  
Prot. 0009472 del 24/04/2025  
IV (Uscita)

Agli studenti e alle famiglie  
Ai docenti  
Al D.s.g.a.  
Al sito web -Albo elettronico d'Istituto

Comunicazione n°598

Oggetto: Allocazioni classi – Rotazione ordinarie – Rotazioni straordinarie dal 28 al 30 aprile 2025.  
Sede di Aversa.

Di seguito si riportano le Allocazioni classi – Rotazione ordinarie – Rotazioni straordinarie dal 28 al 30 aprile 2025:

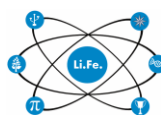
**ROTAZIONI ORDINARIE**

LUN	MAR	MER	GIO	VEN	SAB
5A	4L	2A	3A	1A	5C
5B	4M	2B	3B	1B	5D
5H	4N	2C	3C	1C	5E
5I	4O	2D	3D	1D	5F
5L	4P	2E	3E	1E	5G
5M	4Q	2H	3F	1F	4A
5N	4AS	2I	3G	1H	4B
5O	4BS	2L	3H	1I	4C
5P	4CS	2M	3I	1L	4D
5AS	4DS	2N	3AS	1M	4E
5BS	4ES	2AS	3BS	1N	4F
5CS	4FS	2BS	3CS	1AS	4G
5DS	RS	2CS	3DS	1BS	4H
5ES	RS	2DS	1G	1CS	4I
5FS	RS	RS	RS	1DS	RS
2F	RS	RS	RS	RS	RS
2G	RS	RS	RS	RS	RS
RS	RS	RS	RS	RS	RS
RS	RS	RS	RS	RS	RS
RS	RS	RS	RS	RS	RS
RS	RS	RS	RS	RS	RS

Liceo scientifico e liceo scientifico OSA  
Scuola polo per la formazione ambito 08

ALLOCAZIONE CLASSI CON AULA FISSA

Piano terra	classi	1° piano	classi	2° piano	classi
$\alpha$ 1	3AS	1 $\alpha$ 1	4AS	2 $\alpha$ 1	3CS
$\alpha$ 2	1AS	1 $\alpha$ 2	3E	2 $\alpha$ 2	<b>2F</b>
$\alpha$ 3	2AS	1 $\alpha$ 3	4C	2 $\alpha$ 3	1M
$\alpha$ 4	2BS	1 $\alpha$ 4	4A	2 $\alpha$ 4	2D
$\alpha$ 5	1BS	1 $\alpha$ 5	3A	2 $\alpha$ 5	3B
$\alpha$ 6	1CS	1 $\alpha$ 6	5D	2 $\alpha$ 6	3C
$\alpha$ 7	2CS	1 $\alpha$ 7	5C	2 $\alpha$ 7	3D
$\alpha$ 8	1G	1 $\alpha$ 8	4O	2 $\alpha$ 8	4G
$\omega$ 1	1H	1 $\omega$ 1	4M	2 $\omega$ 1	5G
$\omega$ 2	1A	1 $\omega$ 2	1B	2 $\omega$ 2	1TRED
$\omega$ 3	2A	1 $\omega$ 3	4CS	2 $\omega$ 3	2TRED
$\omega$ 4	2H	1 $\omega$ 4	3H	2 $\omega$ 4	3TRED
$\omega$ 5	<b>A.M.</b>	1 $\omega$ 5	3G	2 $\omega$ 5	4N
$\pi$ 1	1D	1 $\omega$ 6	4Q	2 $\omega$ 6	4DS
$\pi$ 2	2B	1 $\pi$ 1	4F	2 $\pi$ 1	5N
$\pi$ 4	<b>LAB.</b>	1 $\pi$ 2	3F	2 $\pi$ 2	5BS
$\pi$ 5	<b>CONF</b>	1 $\mu$ 1	3BS	2 $\mu$ 1	5M
$\pi$ 6	1L	1 $\mu$ 2	<b>5I</b>	2 $\mu$ 2	5L
$\pi$ 8	1DS	1 $\mu$ 3	4FS	2 $\mu$ 3	2G
$\pi$ 11	1C	1 $\mu$ 4	4L	2 $\mu$ 4	5H
$\pi$ 12	<b>LAB.</b>	1 $\mu$ 5	4B	2 $\mu$ 5	<b>3I</b>
$\pi$ 13	1E				
$\phi$ 1	1F				
$\phi$ 2	<b>2I</b>				
$\phi$ 3	<b>1I</b>				
$\phi$ 4	1N				
$\phi$ 5	<b>2C</b>				
$\phi$ 7	2M				
$\phi$ 8	4H				
$\phi$ 9	2N				



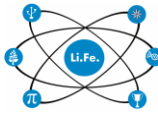
Liceo scientifico e liceo scientifico OSA  
Scuola polo per la formazione ambito 08

ROTAZIONI STRAORDINARIE – DAL 28 AL 30 APRILE

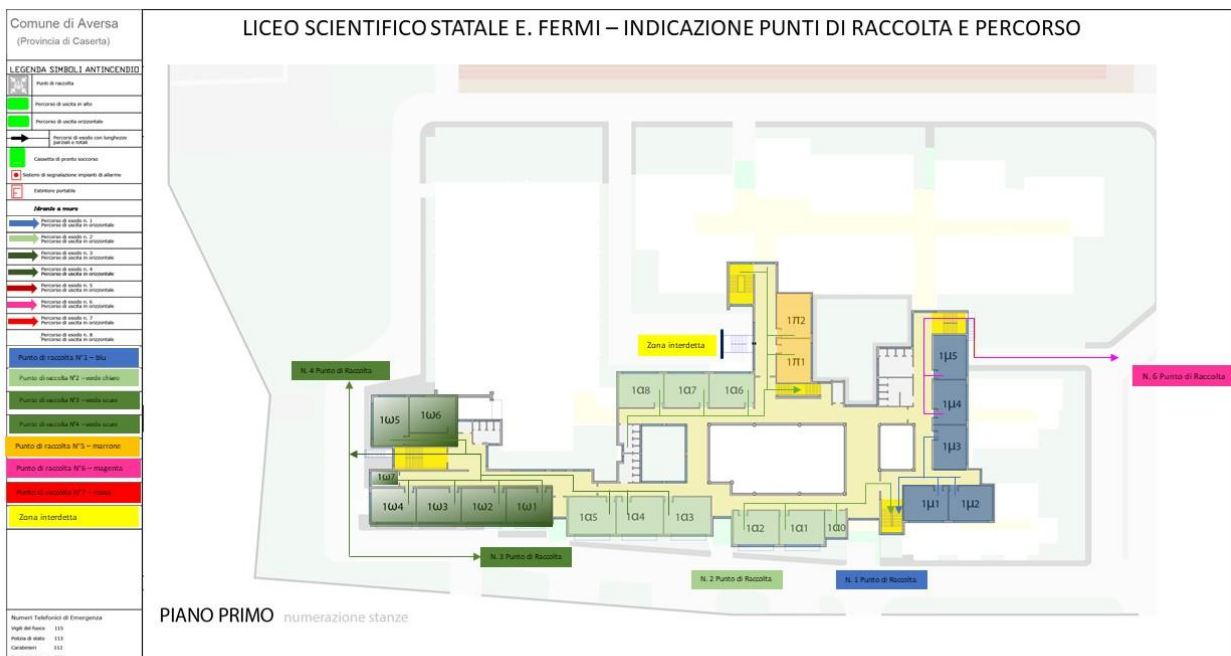
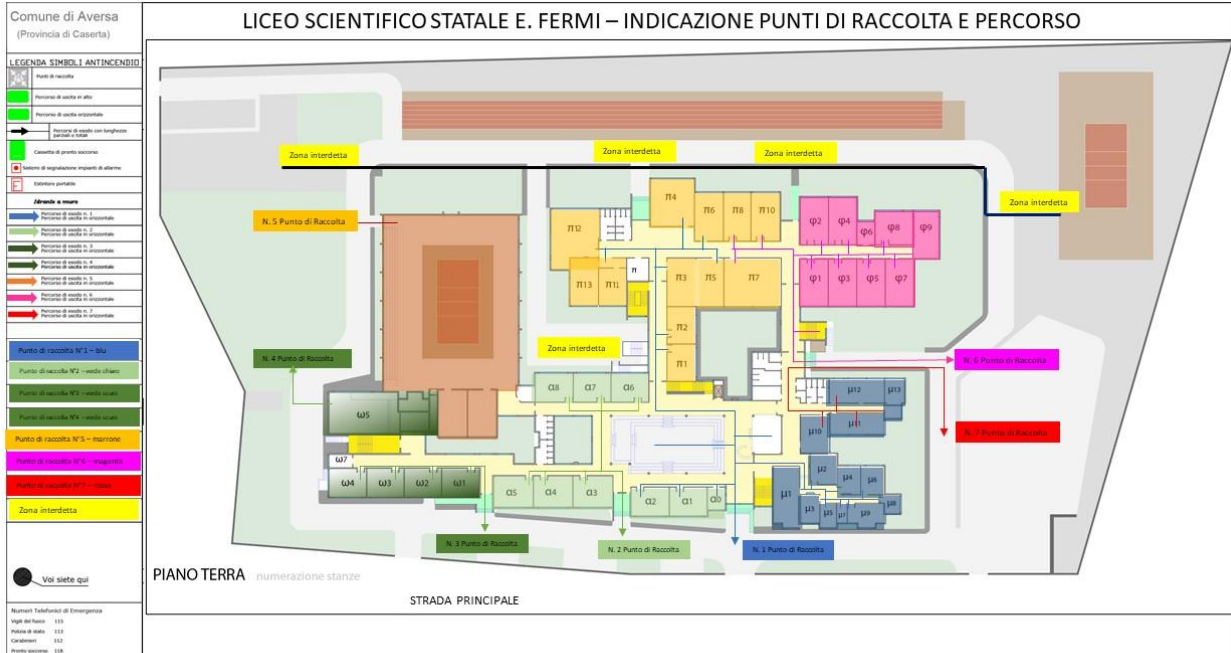
Lun	Mar	Mer
28/04	29/04	30/04
4BS	5A	4A
3AS	5E	4F
3BS	5I	4L
2BS	4B	4M
	4I	3E
	3B	3G
	3C	3I
	3D	
	2H	

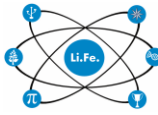
ALLOCAZIONE CLASSI CON AULA MOBILE DAL 28 AL 30 APRILE

	Lun	Mar	Mer
	28/04	29/04	30/04
5A	RO	RS	2α 4
5B	RO	2α 6	π 2
5E	1μ 2	RS	α 7
5F	2α 2	2α 5	1ω 5
5O	RO	2α 7	α 4
5P	RO	1α 1	φ 9
5AS	RO	1α 8	φ 7
5CS	RO	ω 4	1μ 4
5DS	RO	1μ 2	2μ 5
5ES	RO	1ω 3	φ 2
5FS	RO	1ω 6	α 3
4D	2μ 4	2ω 5	ω 4
4E	2π 2	1ω 1	1π 1
4I	2μ 2	RS	1α 2
4P	2π 1	RO	1 ω 1
4BS	RS	RO	ω 3
4ES	2μ 3	RO	1α 4
3DS	2μ 1	2ω 6	φ 5
2E	α 1	1μ 3	RO
2L	α 4	1μ 4	RO
2DS	1μ 1	1μ 5	RO

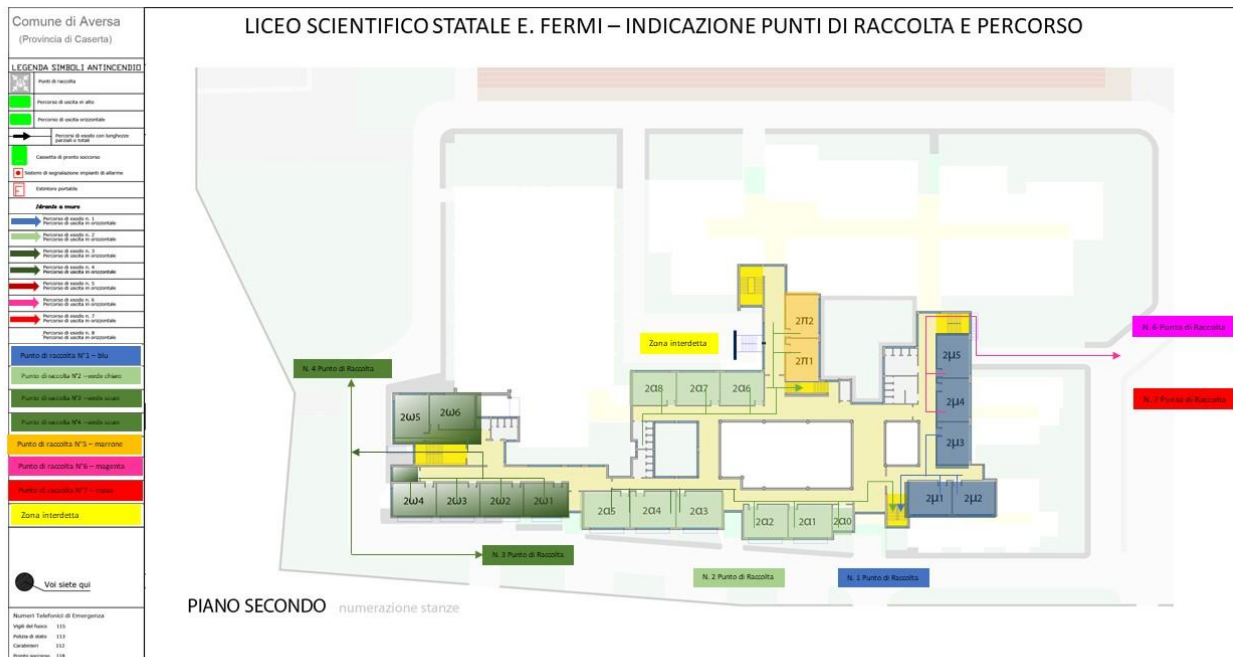
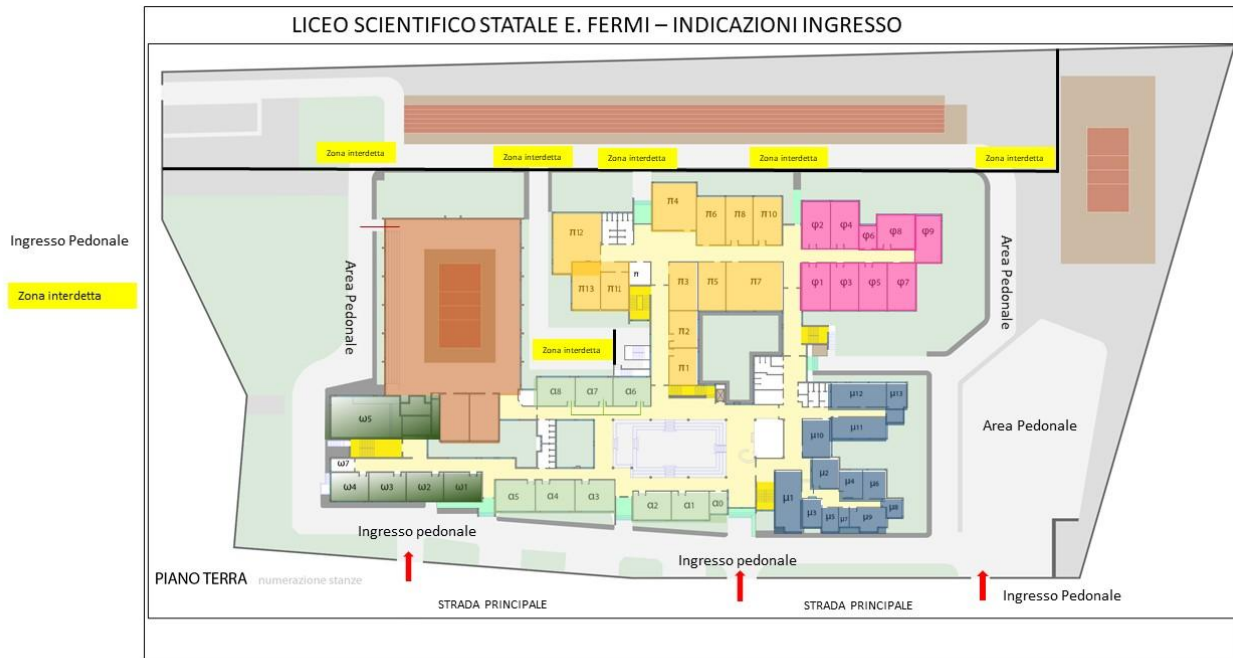


**Liceo scientifico e liceo scientifico OSA  
Scuola polo per la formazione ambito 08**





**Liceo scientifico e liceo scientifico OSA  
Scuola polo per la formazione ambito 08**



Tanto per i dovuti adempimenti.

**Il Dirigente scolastico**  
**Prof. ssa Adriana Mincione**  
*Firma autografa sostituita a mezzo stampa ai sensi dell'art. 3, c. 2 del Decreto Legislativo n. 39/1993*